



LIVRET
D'ACCUEIL

biocoop
| Croq'Bio



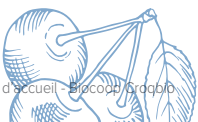
ÉDITO

Croq'Bio est une coopérative de consommateurs affiliée au réseau Biocoop. Depuis plus de 35 ans, nous avons à cœur de promouvoir et de développer l'agriculture biologique, paysanne et locale.

Nos magasins sont ouverts à tous ! Chaque client peut ensuite choisir, s'il le souhaite, de devenir coopérateur en achetant une part sociale.

Nous vous invitons à travers ce livret à découvrir notre histoire, nos engagements, nos partenariats, notre fonctionnement, nos actions...

Bonne lecture !





SOMMAIRE

- HISTORIQUE DE LA COOPÉRATIVE P. 4
- UNE CHARTE EXIGEANTE P. 5
- UNE BIO LOGIQUE DANS LES RAYONS P. 6
- ... ET DANS LES CHAMPS P. 7
- DE CLIENT À SOCIÉTAIRE : COMMENT ÇA MARCHE ? P. 8-9
- ÉCHANGER, SE RENCONTRER, INFORMER, AGIR P. 10-11
- OÙ NOUS TROUVER ? P. 12

COOPÉRATIVE DE CONSOMMATEURS DEPUIS 1982

Du sous-sol d'un adhérent à la location d'un premier local, des permanences de bénévoles à l'embauche du premier salarié, c'est ainsi que tout commença...

Déménagement
du magasin Nord
Avenue Yitzhak Rabin
1200 coopérateurs

2020

Ouverture
du magasin d'Aizenay
(Espace commercial
Porte du littoral).
1100 coopérateurs

2019

Réaménagement du
magasin sud et ouverture
d'une boucherie
approvisionnée en local.

2016

Ouverture du magasin
au 91, rue Philippe Lebon
(proche des Flâneries)
à La Roche-sur-Yon.
800 coopérateurs

2013

Ouverture du magasin
au 74, rue de Montréal
à La Roche-sur-Yon,
dont la coopérative est fière
d'être propriétaire.
600 coopérateurs

2005

Location d'un
premier local
à la Généraudière.

1986

L'association
"Grain d'Orge" devient
la coopérative de
consommateurs
"Croq'Bio" et le
magasin est ouvert
à tous. **Adhésion au
réseau Biocoop**

1994

Création de l'association
"Grain d'Orge" permettant
d'effectuer des achats groupés
d'aliments issus de l'AB distribués
dans les sous-sols des adhérents
à la Roche-sur-Yon.

1982

NOTRE CHARTE

Notre réseau de magasins Biocoop a pour objectif de :

**développer
l'agriculture
biologique**

*dans un esprit d'équité
& de coopération.*

*En partenariat avec les groupements de producteurs,
nous créons des filières équitables fondées sur*

**le respect de critères sociaux
et écologiques exigeants.**

Nous nous engageons sur

**la transparence de nos activités
et la traçabilité de nos approvisionnements.**

Présents dans les instances professionnelles,

**nous veillons à la qualité
de l'agriculture biologique.**

Nos magasins Biocoop sont

**des lieux d'échanges et de sensibilisation
pour une consommation responsable.**



NOS MAGASINS SONT CERTIFIÉS "BIOCOHÉRENCE"

En réaction à la baisse d'exigence du cahier des charges AB en 2009, un certain nombre d'acteurs militants, dont Biocoop, décident de créer un label pour une Bio exigeante et cohérente.

Bio Cohérence, à travers son cahier des charges rigoureux, est à la fois une garantie supplémentaire de qualité, un repère d'achat pour les consommateurs attentifs à la santé de l'Homme et de l'environnement.



UNE BIO LOGIQUE DANS LES RAYONS...

CONSOMMER BIO, ÇA COÛTE PLUS CHER ?

Manger bio ne coûte pas cher pour c'que c'est ! Les prix bas du conventionnel sont un leurre car ils ne tiennent pas compte des conséquences négatives de ce mode de production intensif : coûts de santé, de dépollution des sols et des eaux... **La bio, c'est aussi travailler de façon respectueuse et durable** avec les producteurs, et exiger des produits de qualité correspondant à nos valeurs.

Pour rendre cette bio **exigeante** accessible à tous, Biocoop vous accompagne pour consommer au-tre-ment ! Par exemple, en choisissant moins de protéines animales au profit du végétal, moins de produits transformés et plus de fait maison, des fruits et des légumes de saison uniquement, du vrac ou des grands conditionnements. Ou encore, en découvrant la sélection "**Nos Prix Engagés**", des produits du quotidien à prix accessible toute l'année...

NOS PRIX ENGAGÉS

Un effort collectif pour une bio accessible et exigeante.

LES PRODUITS À MARQUE BIOCOOP

Ils répondent aux exigences du cahier des charges du réseau et à une démarche écologique globale qui se traduit par le fait de :

- **s'approvisionner plus près** pour réduire le CO2,
- **favoriser le commerce équitable**,
- **diminuer l'empreinte écologique** via des emballages limités au strict nécessaire (formats familiaux, recyclables, mono-matériaux...).



... ET DANS LES CHAMPS

SOUTENIR L'INSTALLATION DE NOUVEAUX PRODUCTEURS

La Ferme de la Vergne est une illustration d'opération d'aide à l'installation que notre coopérative a pu mener. En s'investissant humainement et financièrement dans ce beau projet de SCIC (Société Coopérative d'Intérêt Collectif), ce sont 16ha de terres agricoles conservées en bio et l'installation de 4 paysans sur la ferme qui alimentent chaque jour nos rayons. Vive la coopération !

PLANIFIER AVEC NOS MARÂCHERS POUR PLUS DE COHÉRENCE

Tous les ans en fin d'année, nous réunissons autour d'une table tous les marâchers qui alimentent nos bancs de fruits et légumes. L'objectif de cette réunion est de programmer les volumes pour chaque produit dont nous avons besoin afin que chaque marâcher sache ce qu'il doit mettre en terre pour nos magasins. Nous sommes rassurés sur nos approvisionnements locaux et les producteurs sur leurs ventes annuelles. Une bonne pratique également en faveur de la réduction des gaspillages alimentaires.

L'ENGAGEMENT AUPRÈS D'ASSOCIATIONS QUI NOUS RESSEMBLENT

En 2017, les magasins Biocoop de Vendée se rapprochent du **GAB 85 (Groupeement des Agriculteurs Bio de Vendée)** pour créer un événement en commun « Manger bio et local, c'est l'idéal » et créer une vraie synergie sur le territoire. Grâce à **Terre de Liens**, qui a permis à Titiana d'obtenir des terres à Sainte-Flaive-des-Loups, vos magasins ont accueilli à plusieurs reprises cette dernière pour faire connaître son projet innovant de transformation de desserts au lait d'avoine bio !

66

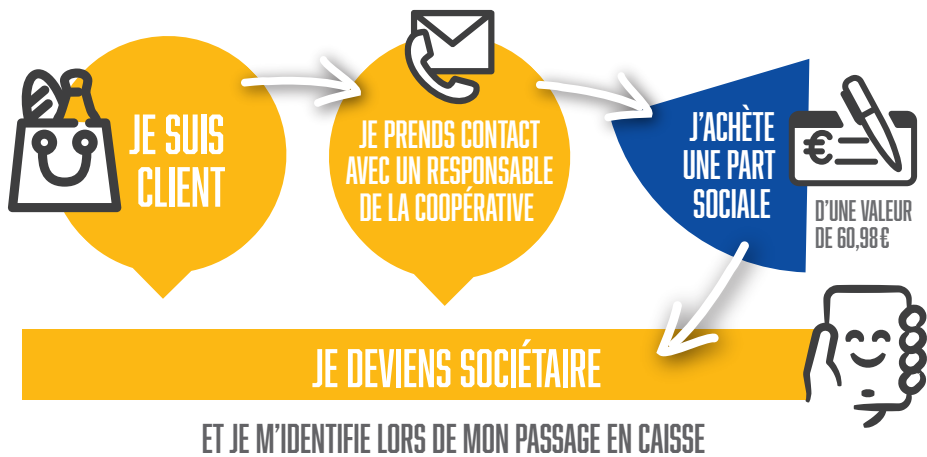
TÉMOIGNAGE DE **NADIA**, MARÂCHÈRE AU POIRÉ-SUR-VIE

Pour nous, petits paysans, la coopérative Biocoop-Croq'Bio est un débouché sûr et conséquent dont les commandes sont planifiées et réparties entre les différents producteurs locaux lors d'une réunion en fin d'année. Même si travailler avec autant de producteurs locaux peut s'avérer plus compliqué pour les équipes, elles restent toujours compréhensives et à l'écoute vis-à-vis des problèmes que nous pouvons rencontrer sur notre exploitation. Nos relations sont très humaines et témoignent de l'engagement que nous portons à la Bio.





DE CLIENT À SOCIÉTAIRE... COMMENT ÇA MARCHE ?



➔ POUR LA COOPÉRATIVE, CELA PERMET ...

1. de **soutenir** la production locale
2. d'**innover**
3. de mieux **rémunérer**

➔ POUR LE CLIENT-SOCIÉTAIRE, CELA PERMET ...

1. de **participer** et de voter à l'Assemblée Générale
2. d'obtenir 5% de remise sur les produits en vrac et les produits locaux pour **encourager** l'achat de ces produits et en **faciliter** l'accès

“

TÉMOIGNAGE DE MARC, SOCIÉTAIRE

Client de Biocoop depuis 2013, j'apprécie beaucoup l'accueil familial et les connaissances du personnel du magasin sur les produits. En prenant conscience des valeurs, de l'éthique de Biocoop et du fonctionnement des magasins de La Roche-sur-Yon en coopérative, j'ai réalisé que c'était bien plus que de simples magasins bio et qu'en tant que simple consommateur, je pouvais apporter ma contribution pour participer à la vie et aux décisions du fonctionnement de la coopérative. C'est pourquoi, après être devenu sociétaire, il m'a semblé intéressant de faire partie du conseil de surveillance, comme observateur dans un premier temps, afin d'être au cœur de la vie de la coopérative et d'aider à porter les projets et les orientations.

La mise à jour du livret que vous avez entre les mains en est un exemple...



NOTRE GOUVERNANCE

ASSEMBLÉE GÉNÉRALE

Le client sociétaire devient acteur de la coopérative et participe à l'Assemblée Générale.
1 sociétaire = 1 voix

CONSEIL DE SURVEILLANCE

Cette assemblée élit un conseil de surveillance (composé de **12 sociétaires bénévoles** au maximum) qui mandate le directoire et s'assure que ce dernier suit les orientations de l'Assemblée Générale.

DIRECTOIRE

Composé de 2 dirigeants, il assure la bonne gestion de la coopérative

SALARIÉS

Les salariés sont les ambassadeurs de notre engagement sociétal au quotidien.

“

ÊTRE SOCIÉTAIRE C'EST :

- Porter un projet coopératif
- Être force de proposition
- Être l'ambassadeur d'un monde en transition

ÉCHANGER, SE RENCONTRER, S'INFORMER, AGIR...

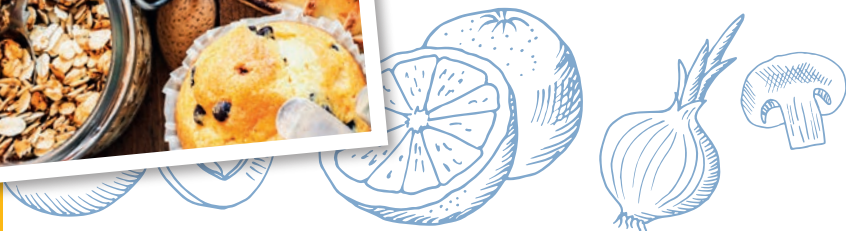


LES MATINADES

Le temps d'une matinée, venez découvrir les coulisses des magasins et partager les valeurs que nous défendons au quotidien.

Le p'tit dèj est offert !

RÉSERVÉ AUX SOCIÉTAIRES



ÉCRIVONS LA SUITE DE L'HISTOIRE ENSEMBLE

Un magasin coopératif, c'est un magasin qui se dessine à plusieurs. Pour ce faire, le conseil de surveillance a voulu écrire la suite de l'histoire non pas à 12 mais avec l'ensemble des sociétaires de la coopérative. La dernière édition a eu lieu le 14 octobre 2018 avec l'ensemble des sociétaires de la coopérative. Les sociétaires se sont fixés comme priorité de **développer l'offre de vrac** et de produits locaux, **de réfléchir à de nouveaux services** (ex : les commandes en ligne) et **de mieux communiquer sur nos valeurs**.

RÉSERVÉ AUX SOCIÉTAIRES



AU CÔTÉ DES PAYSANS POUR FÊTER UNE AUTRE TERRE

Acteur de l'association "Fête une autre Terre", nous organisons chaque année un événement festif afin de promouvoir l'agriculture bio paysanne auprès du grand public.

À LA RENCONTRE DES PRODUCTEURS LOCAUX

Afin de mettre des visages sur les produits locaux qui agrémentent vos paniers, nous proposons une à deux fois par an des visites de fermes.

DES FILMS ENGAGÉS QUI NOUS RASSEMBLENT

Des partenariats forts avec les cinémas Le Concorde (La Roche-sur-Yon) et Le Roc (La Ferrière) nous permettent de projeter des films engagés sur différents thèmes.

DES CONFÉRENCES-DÉBAT POUR ALLER PLUS LOIN...

Au même titre que la projection de films, les conférences nous poussent à réfléchir sur des thèmes qui nous rassemblent.



Vivre au naturel
ANIMÉ PAR CAROLANE
14H - 15h30 | Magasin nord

Samedis
4 & 25 mai

TOUT SAVOIR SUR LE SUCRE

Il existe différents sucres, quels sont-ils ? Quel est leur impact sur notre santé ? Et les sucres Biocoop, quelles sont leurs spécificités ? Vous voulez trouver des réponses à ces questions et repartir avec de bonnes recettes ? Participez à notre atelier !

Samedis
15 & 22 juin

FAIRE SOI-MÊME SES PRODUITS D'ENTRETIEN

Caroline vous présente les produits phares du faire soi-même. Le bicarbonate, le percarbonate, les cristaux de soude, le savon noir, le vinaigre blanc n'auront plus aucun secret pour vous !

Samedis
6 & 20 juillet

LES HUILES VÉGÉTALES

Utilisées à la fois dans notre alimentation comme dans nos produits de soins pour la peau, les huiles végétales ont de nombreuses vertus. Une bonne occasion pour les (re)découvrir !

Samedis
3 & 31 août

FAIRE SOI-MÊME SES JUS DE LÉGUMES

Les jus de légumes sont une extraordinaire source de vitamines et minéraux. Il est toujours mieux de les faire "maison". Vous pas : quel appareil faut-il acheter ? comment conserver vos jus ? quels sont les avantages et bienfaits ? Lors de cet atelier, nous vous dirons tout sur les jus de légumes !

GRATUIT - INSCRIPTION OBLIGATOIRE
au 02 51 40 27 69 ou nal.nord@croqbio.com



WWW.BIOCOOP-CROQBIO.COM

biocoop
Croq'Bio Nord

66

ATELIERS SUR L'ALIMENTATION

Parce que l'ADN de Croq' Bio tourne autour du mieux manger, nous organisons plusieurs fois par mois, au magasin nord, des ateliers sur différents thèmes animés par Carolane, naturopathe. Ces ateliers permettent d'aborder des sujets particuliers dans leur globalité tels que les protéines végétales, les huiles essentielles ou encore la nutrition sportive puis d'échanger entre participants. Retrouvez les prochains ateliers sur notre site internet, notre page Facebook ou en magasin.

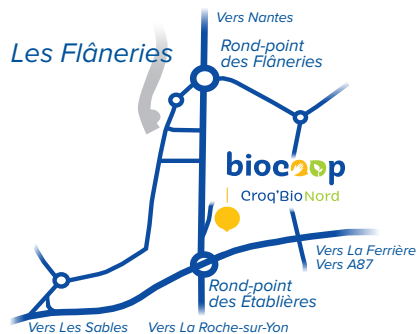
Inscription obligatoire.

POUR ÊTRE INFORMÉ DES DIFFÉRENTS ÉVÉNEMENTS,
INSCRIVEZ-VOUS À NOTRE NEWSLETTER SUR WWW.BIOCOOP-CROQBIO.COM

LES MAGASINS

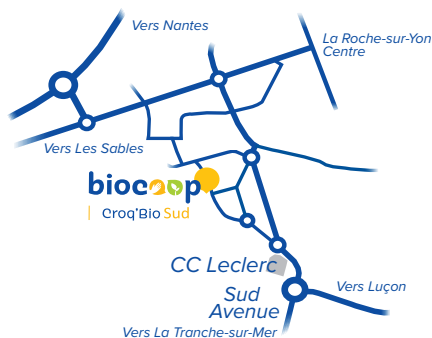
HORAIRES D'OUVERTURE

Du lundi au vendredi :
9h30-19h00 sans interruption
Le samedi : 9h30-18h30 sans interruption



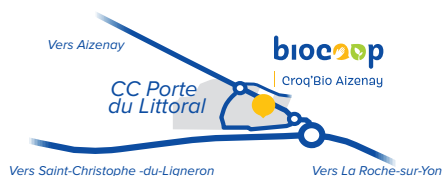
CROQ'BIO NORD

Avenue Yitzhak Rabin - Route de Nantes
LA ROCHE-SUR-YON
TÉL. 02 51 40 27 69



CROQ'BIO SUD

74, rue de Montréal - ZI Acti-Sud
LA ROCHE-SUR-YON
TÉL. 02 51 46 19 82



CROQ'BIO AIZENAY

Route de la Roche
Esp. commercial Porte du Littoral
AIZENAY
TÉL. 02 51 46 94 69

SITE INTERNET
www.BIOCOOP-CROQBIO.com

FACEBOOK
 BiocoopCroqbio

INSTAGRAM
 biocoopcroqbio

biocoop

| Croq'Bio